

ÚZEMNÍ PLÁN VELKÉ OPATOVICE



ETAPA
NÁVRH ÚZEMNÍHO PLÁNU
(NA ZÁKLADĚ SCHVÁLENÉHO ZADÁNÍ ÚP)

ČÁLOHA
GRAFICKÁ ČÁST ÚP - M 1 : 5 000
I.B1 - VÝKRES ZÁKLADNÍHO ČLENĚNÍ ÚZEMÍ

LIST
VÝCHODNÍ ČÁST ŘEŠENÉHO ÚZEMÍ
Velké Opatovice,
Velká Roudka

LEGENDA

- stáv.
- hranice řešeného území
- zastavné území k datu 16. 10. 2019

ROZVOJOVÉ PLOCHY

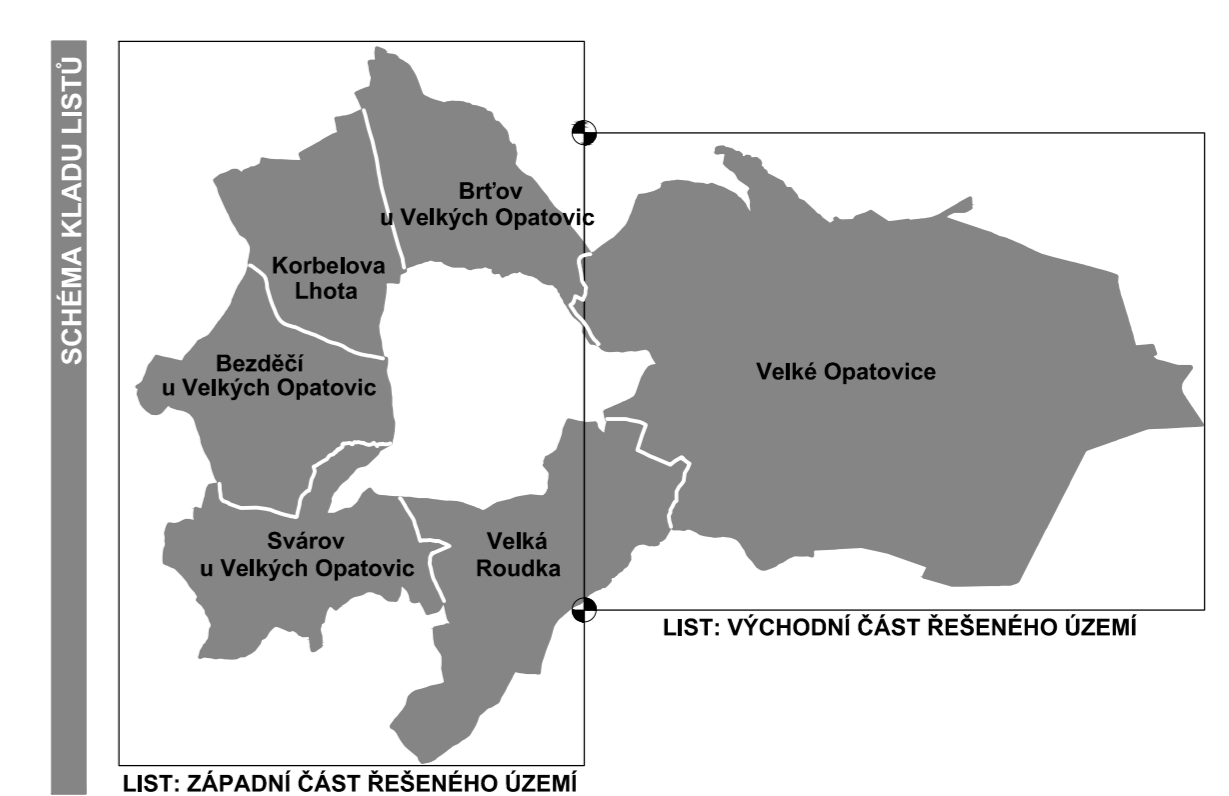
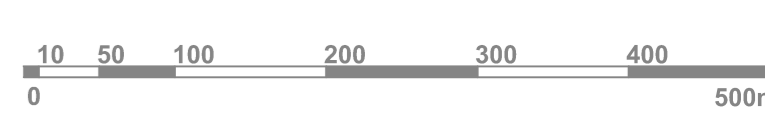
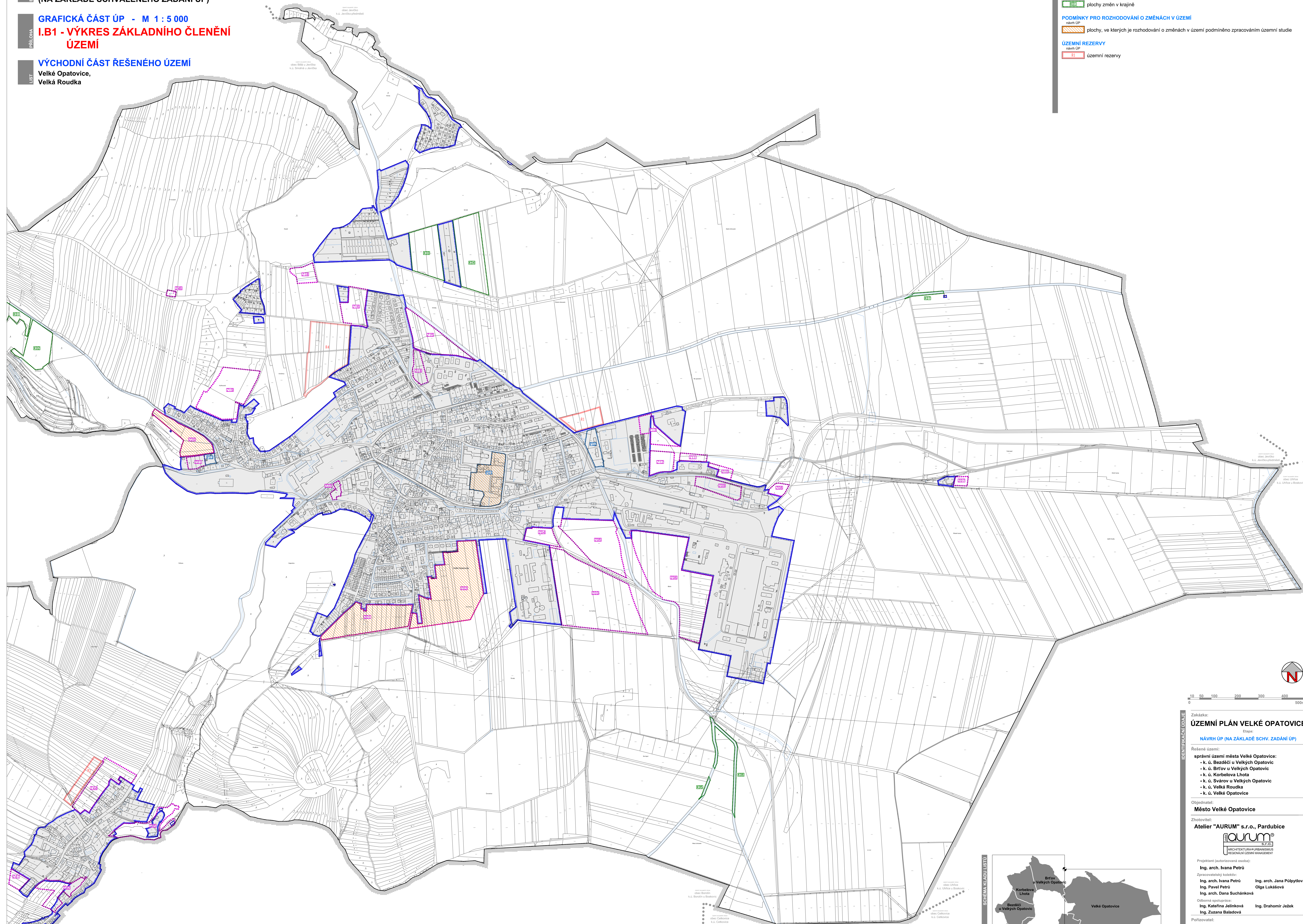
- návrh ÚP
- zastavitelné plochy
- plochy přestavby
- plochy změn v krajině

PODMÍNKY PRO ROZHODOVÁNÍ O ZMĚNÁCH V ÚZEMÍ

- návrh ÚP
- plochy, ve kterých je rozhodování o změnách v území podmíněno zpracováním územní studie

ÚZEMNÍ REZERVY

- návrh ÚP
- územní rezervy



IDENTIFIKAČNÍ ÚDAJE

Zakázka:
ÚZEMNÍ PLÁN VELKÉ OPATOVICE

Etapa:
NÁVRH ÚP (NA ZÁKLADĚ SCHV. ZADÁNÍ ÚP)

Řešené území:
správní území města Velké Opatovice:
- k. ú. Bezděčín u Velkých Opatovic
- k. ú. Bratřov u Velkých Opatovic
- k. ú. Korbelova Lhota
- k. ú. Svárov u Velkých Opatovic
- k. ú. Velká Roudka
- k. ú. Velké Opatovice

Objednatel:
Město Velké Opatovice

Zhotovitel:
Atelier "AURUM" s.r.o., Pardubice

AURUM
ARCHITECTURA, URBANIZACE A
PROJEKČNÍ ÚSTŘEDÍ

Projektant (autorizovaná osoba):
Ing. arch. Ivana Petřů
Zpracovatelský kolektiv:
Ing. arch. Ivana Petřů Ing. arch. Jana Půlpytlová
Ing. Pavel Petřů Olga Lukášová
Ing. arch. Dana Suchánková
Odborné spolupracovníci:
Ing. Kateřina Jelínková Ing. Drahomír Ježek
Ing. Zuzana Baladová

Pořizovatel:
Městský úřad Boskovice

Příloha:
I.B1 **GRAFICKÁ ČÁST ÚP**
VÝKRES ZÁKLADNÍHO ČLENĚNÍ ÚZEMÍ

Měřítko: 1 : 5 000 Datum: 10/2019 Zakázka: Z16/07