

# ÚZEMNÍ PLÁN VELKÉ OPATOVICE



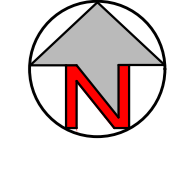
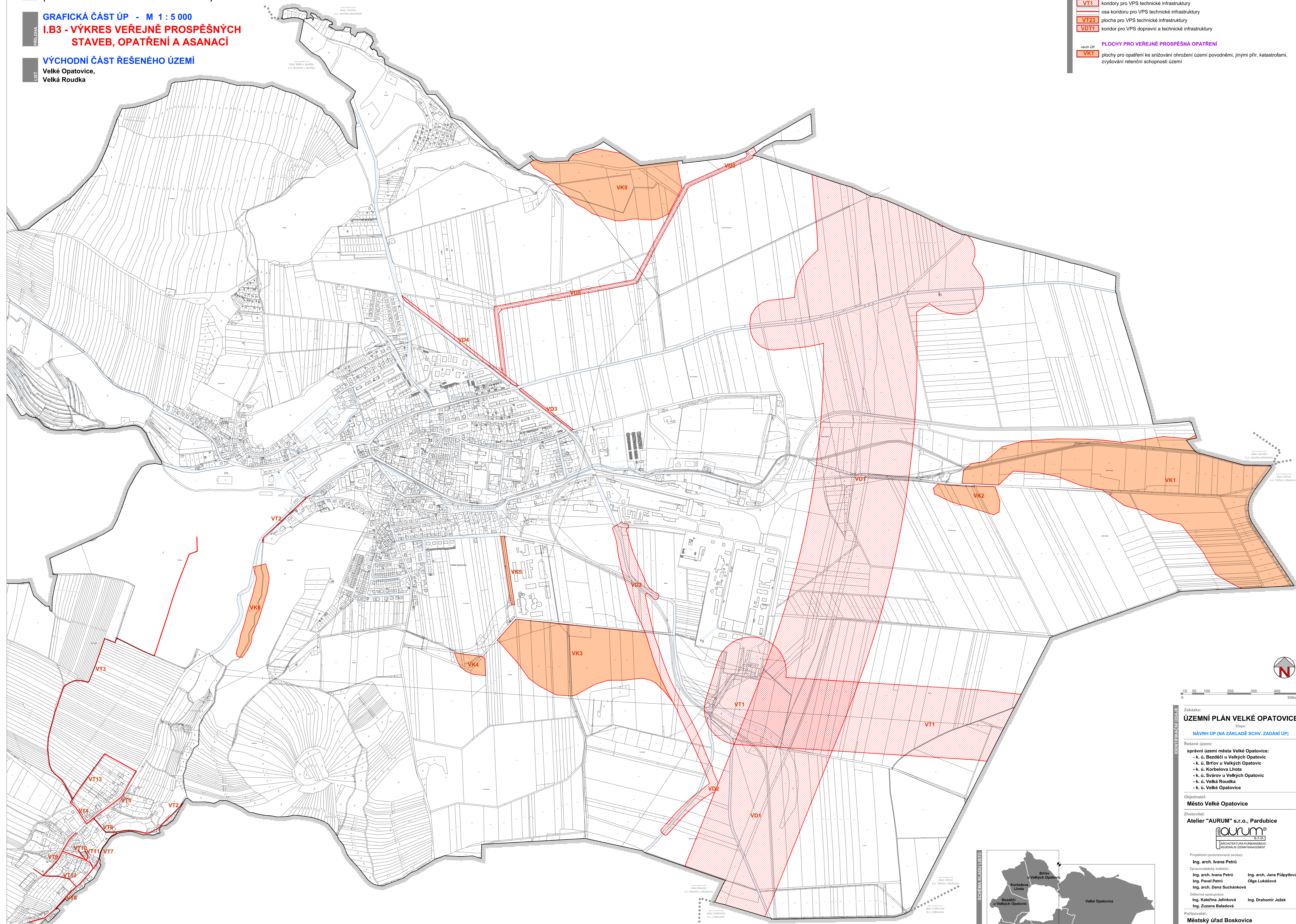
**NÁVRH ÚZEMNÍHO PLÁNU**  
(NA ZÁKLADĚ SCHVÁLENÉHO ZADÁNÍ ÚP)

**GRAFICKÁ ČÁST ÚP - M 1 : 5 000**  
**I.B3 - VÝKRES VEŘEJNĚ PROSPĚŠNÝCH**  
**STAVEB, OPATŘENÍ A ASANACÍ**

**VÝCHODNÍ ČÁST ŘEŠENÉHO ÚZEMÍ**  
Velké Opatovice,  
Velká Roudka

LEGENDA

- slav
- hranice řešeného území
- PLOCHY A KORIDORY POUZE S MOŽNOSTÍ VYVLASTNĚNÍ**
- PLOCHY A KORIDORY PRO VEŘEJNĚ PROSPĚŠNÉ STAVBY**
- návrh ÚP
- VD1** koridory pro VPS dopravní infrastruktury
- VT1** koridory pro VPS technické infrastruktury
- osa koridoru pro VPS technické infrastruktury
- VT23** plocha pro VPS technické infrastruktury
- VD13** koridor pro VPS dopravní a technické infrastruktury
- PLOCHY PRO VEŘEJNĚ PROSPĚŠNÁ OPATŘENÍ**
- VK1** plochy pro opatření ke snížení ohrožení území povodněmi, jinými přír, katastrofami, zvyšování retenční schopnosti území



**IDENTIFIKAČNÍ ÚDĚJE**

Zakázka:  
**ÚZEMNÍ PLÁN VELKÉ OPATOVICE**  
Etapa:  
**NÁVRH ÚP (NA ZÁKLADĚ SCHV. ZADÁNÍ ÚP)**

Řešené území:  
správní území města Velké Opatovice:  
- k. ú. Bezdčiči u Velkých Opatovic  
- k. ú. Brťov u Velkých Opatovic  
- k. ú. Korbelova Lhota  
- k. ú. Svárov u Velkých Opatovic  
- k. ú. Velká Roudka  
- k. ú. Velké Opatovice

Objednatel:  
**Město Velké Opatovice**

Zhotovitel:  
**Atelier "AURUM" s.r.o., Pardubice**

Projektant (autorizovaná osoba):  
Ing. arch. Ivana Petru  
Zpracovatelský kolektiv:  
Ing. arch. Ivana Petru    Ing. arch. Jana Polpřítlová  
Ing. arch. Pavel Petru    Ing. arch. Dana Suchánková  
Ing. arch. Dana Suchánková    Olga Lukášová

Odborný spolupracovník:  
Ing. Kateřina Jelinčková    Ing. Drahomír Ježek  
Ing. Zuzana Baladová

Pořizovatel:  
**Městský úřad Boskovice**

Příloha:  
**I.B3**    GRAFICKÁ ČÁST ÚP  
**VÝKRES VEŘEJNĚ PROSPĚŠNÝCH**  
**STAVEB, OPATŘENÍ A ASANACÍ**

Měřítko: 1 : 5 000    Datum: 10/2019    Zakázka: Z18/07

