

ÚZEMNÍ PLÁN VELKÉ OPATOVICE



ETAPA
**NÁVRH ÚZEMNÍHO PLÁNU
(NA ZÁKLADĚ SCHVÁLENÉHO ZADÁNÍ ÚP)**

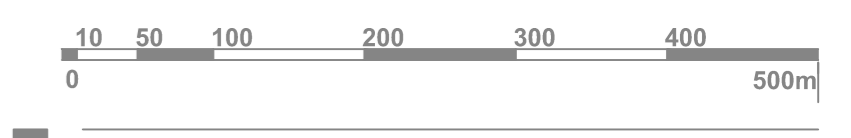
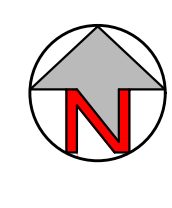
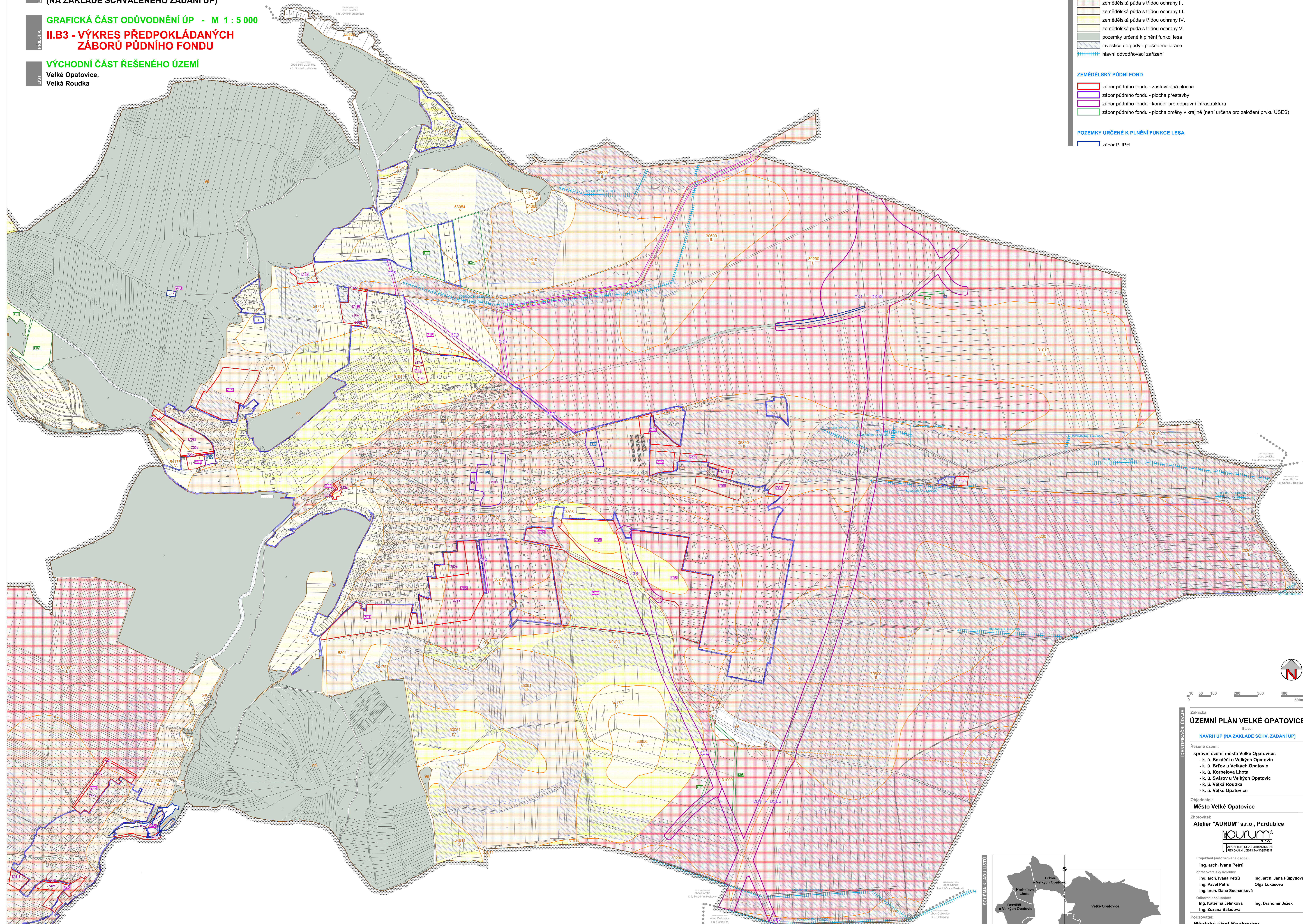
GRAFICKÁ ČÁST ODŮVODNĚNÍ ÚP - M 1 : 5 000

PŘÍLOHA
**II.B3 - VÝKRES PŘEDPOKLÁDANÝCH
ZÁBORŮ PŮDNÍHO FONDU**

LIST
VÝCHODNÍ ČÁST ŘEŠENÉHO ÚZEMÍ

Velké Opatovice,
Velká Roudka

- LEGENDA**
- hranice řešeného území
 - zastavěné území k datu 16. 10. 2019
 - označení záboru - označení rozvoje plochy
 - hranice BPEJ
 - kód BPEJ, třídy ochrany ZPF
 - zemědělská půda s třídou ochrany I.
 - zemědělská půda s třídou ochrany II.
 - zemědělská půda s třídou ochrany III.
 - zemědělská půda s třídou ochrany IV.
 - zemědělská půda s třídou ochrany V.
 - pozemky určené k plnění funkce lesa
 - investice do půdy - plošné meliorace
 - hlavní odvodňovací zařízení
- ZEMĚLÉSKÝ PŮDNÍ FOND**
- zábor půdního fondu - zastavitelná plocha
 - zábor půdního fondu - plocha přestavby
 - zábor půdního fondu - koridor pro dopravní infrastrukturu
 - zábor půdního fondu - plocha změny v krajině (není určena pro založení prvku ÚSES)
- POZEMKY URČENÉ K PLNĚNÍ FUNKCE LESA**
- zábor PL (PFI)



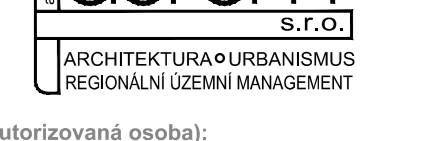
Zakázka:
ÚZEMNÍ PLÁN VELKÉ OPATOVICE

Etapa:
NÁVRH ÚP (NA ZÁKLADĚ SCHV. ZADÁNÍ ÚP)

Řešené území:
správní území města Velké Opatovice:
- k. ú. Bezdčiči u Velkých Opatovic
- k. ú. Brňov u Velkých Opatovic
- k. ú. Korbelova Lhota
- k. ú. Svárov u Velkých Opatovic
- k. ú. Velká Roudka
- k. ú. Velké Opatovice

Objednatel:
Město Velké Opatovice

Zhotovitel:
Atelier "AURUM" s.r.o., Pardubice



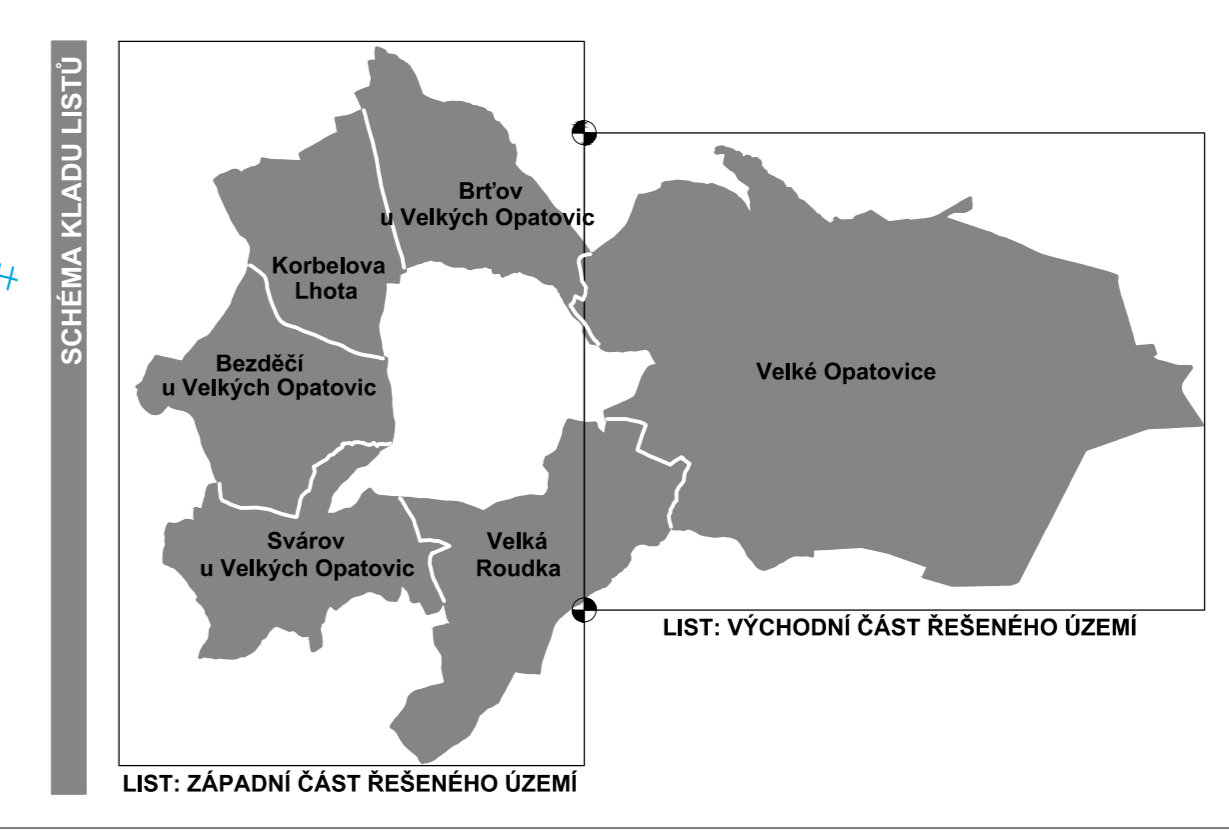
Projektant (autorizovaná osoba):
Ing. arch. Ivana Petru
Zpracovatelský kolektiv:
Ing. arch. Ivana Petru Ing. arch. Jana Půlpýřlová
Ing. Pavel Petru Ing. Olga Lukášová
Ing. arch. Dana Suchánková

Odborná spolupráce:
Ing. Kateřina Jelínková Ing. Drahomír Ježek
Ing. Zuzana Baladová

Pořizovatel:
Městský úřad Boskovice

Příloha:
**GRAFICKÁ ČÁST ODŮVODNĚNÍ ÚP
II.B3 VÝKRES PŘEDPOKLÁDANÝCH ZÁBORŮ
PŮDNÍHO FONDU**

Měřítko: 1 : 5 000 Datum: 10/2019 Zakázka: Z18/07



SCHEMA KLADU LISTU

LIST: VÝCHODNÍ ČÁST ŘEŠENÉHO ÚZEMÍ

LIST: ZÁPADNÍ ČÁST ŘEŠENÉHO ÚZEMÍ