

ÚZEMNÍ PLÁN VELKÉ OPATOVICE



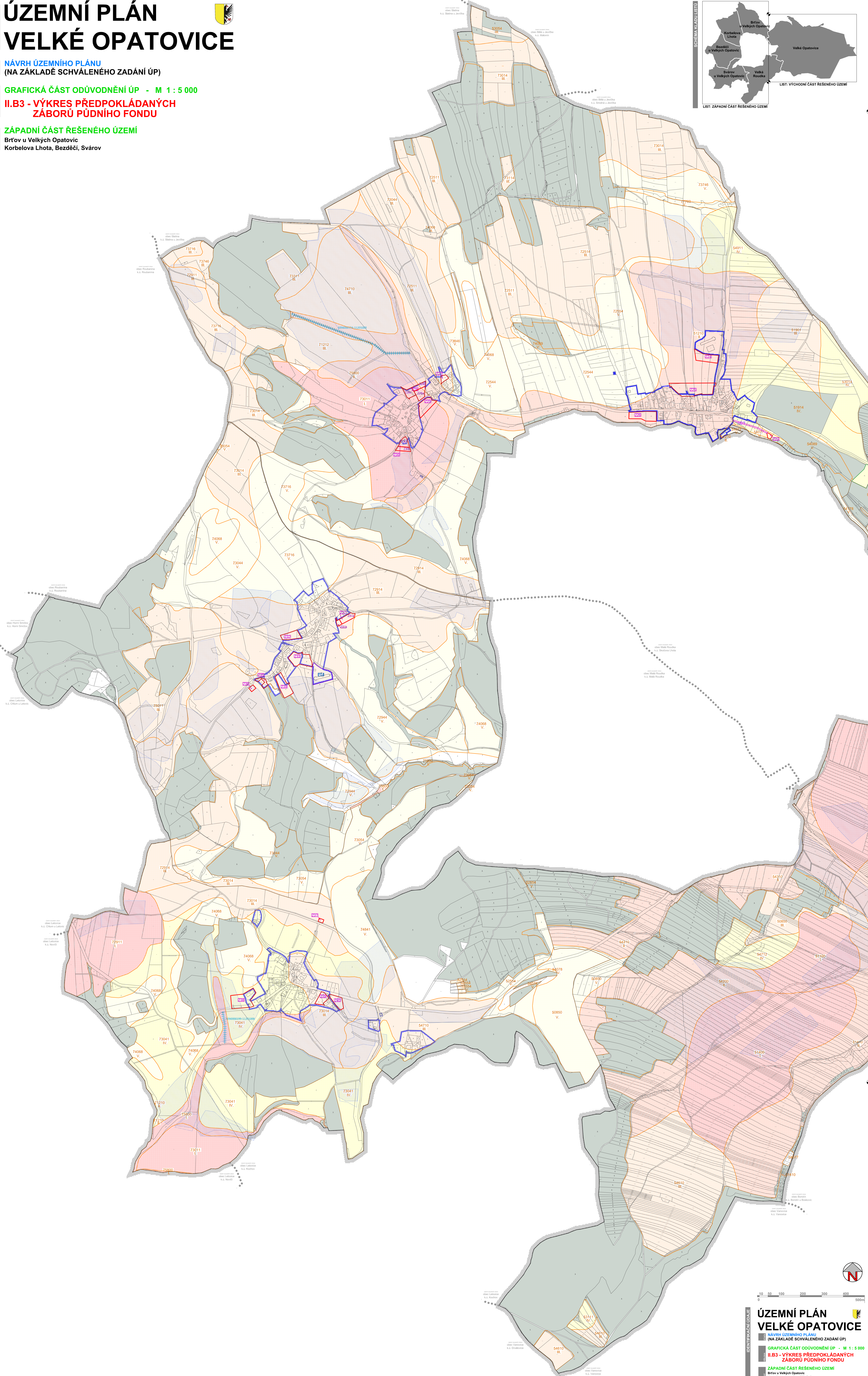
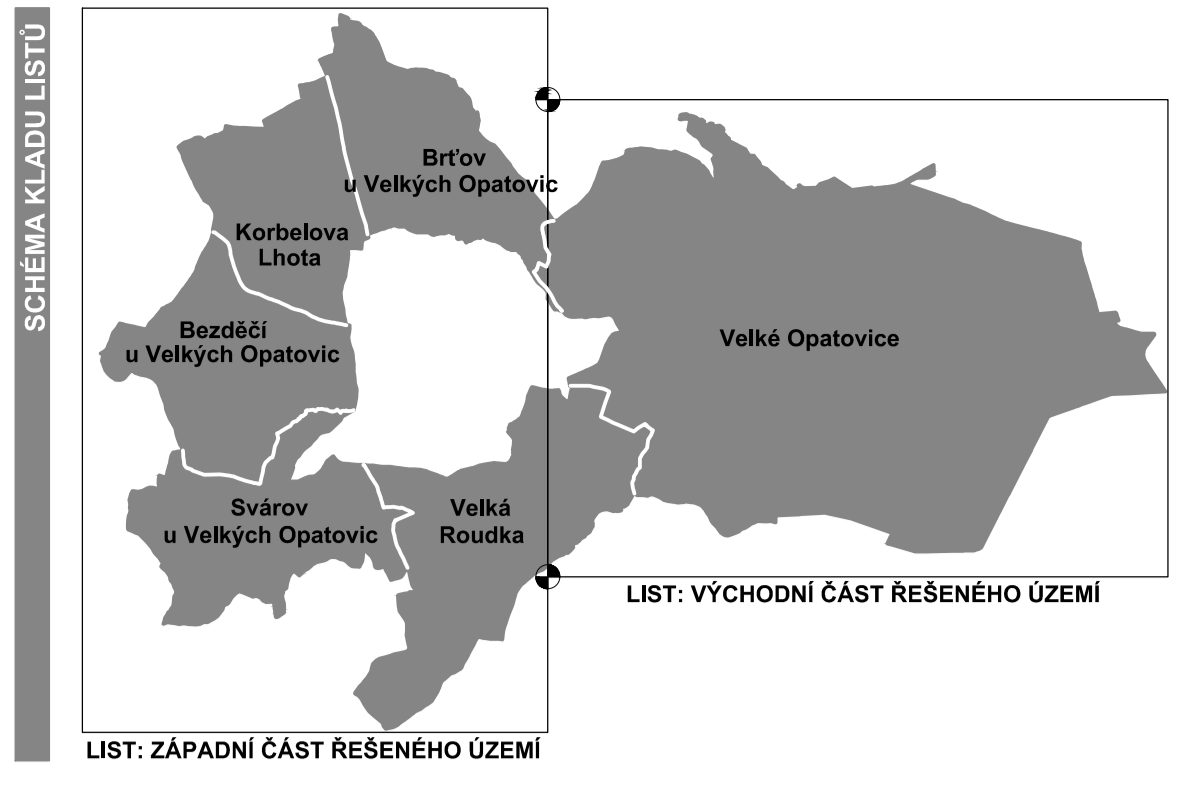
NÁVRH ÚZEMNÍHO PLÁNU
(NA ZÁKLADĚ SCHVÁLENÉHO ZADÁNÍ ÚP)

GRAFICKÁ ČÁST ODŮVODNĚNÍ ÚP - M 1 : 5 000

**II.B3 - VÝKRES PŘEDPOKLÁDANÝCH
ZÁBORŮ PŮDNÍHO FONDU**

ZÁPADNÍ ČÁST ŘEŠENÉHO ÚZEMÍ

Brťov u Velkých Opatovic
Korbelova Lhota, Bezděčín, Svárov



0 10 50 100 200 300 400 500m

ÚZEMNÍ PLÁN
VELKÉ OPATOVICE

NÁVRH ÚZEMNÍHO PLÁNU
(NA ZÁKLADĚ SCHVÁLENÉHO ZADÁNÍ ÚP)

GRAFICKÁ ČÁST ODŮVODNĚNÍ ÚP - M 1 : 5 000
**II.B3 - VÝKRES PŘEDPOKLÁDANÝCH
ZÁBORŮ PŮDNÍHO FONDU**

ZÁPADNÍ ČÁST ŘEŠENÉHO ÚZEMÍ
Brťov u Velkých Opatovic
Korbelova Lhota, Bezděčín, Svárov

